

Månadsrapport PSH

Januari – oktober 2025



Region Halland

Akkumulerad avvikelse per uppdrag

(i mnkr)

Uppdrag	Ack utfall 2024	Ack utfall 2025	Ack budget 2025	Ack avvikelse	Prognos
Psykiatri och Vårdval	656	720	706	-14	-14
Remitterad LRV-vård	52	46	49	3	4
Total	708	766	755	-11	-10

Akkumulerad avvikelse per verksamhetsområde

(i mnkr)

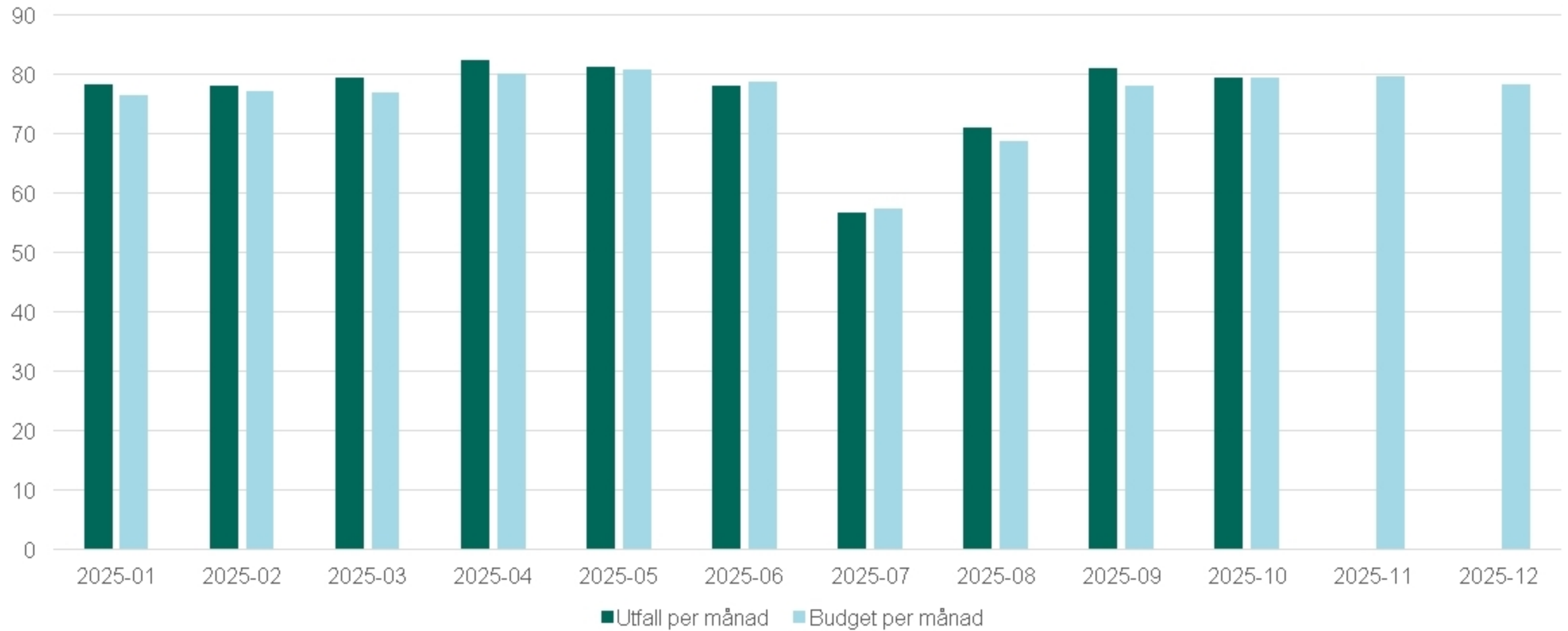
Verksamhet	Ack utfall 2024	Ack utfall 2025	Ack budget 2025	Ack avvikelse	Prognos
Bup inkl Ät & UPH	191	212	207	-5	-4
Vuxen heldygnsvård inkl rättspsykiatri	353	366	369	3	5
Vuxen öppenvård	140	160	150	-10	-12
LOVS	23	28	29	1	1
Total	707	766	755	-11	-10

Akkumulerad avvikelse per kontogrupp

(i mnkr)

Verksamhet	Ack utfall 2024	Ack utfall 2025	Ack budget 2025	Ack avvikelse	Prognos
Intäkter	-80	-75	-62	13	13
Personal	571	630	631	1	3
Bemanning	31	24	0	-24	-26
Köpt vård	52	46	49	3	4
Övrigt	134	141	137	-4	-3
Total	708	766	755	-11	-10

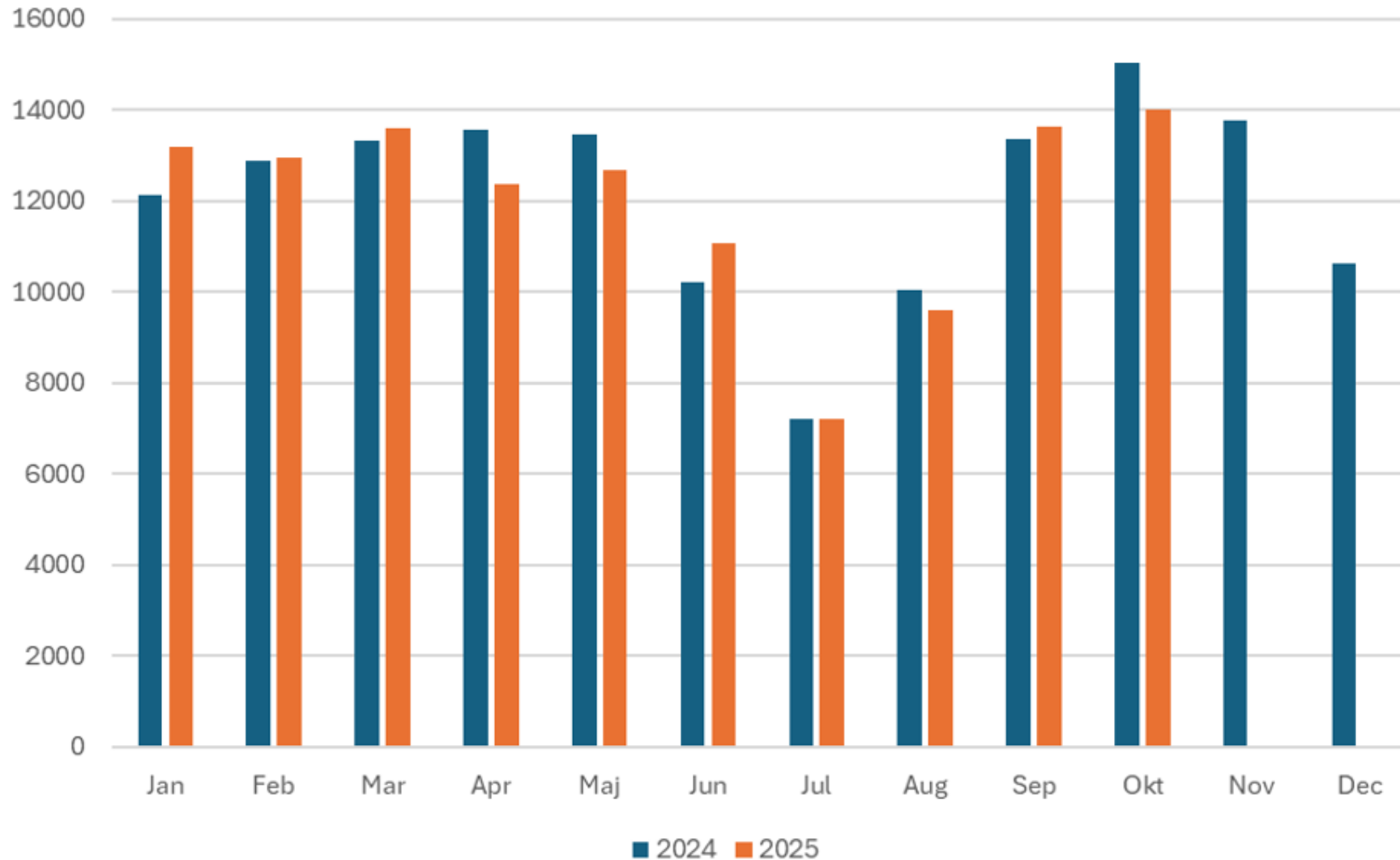
Avvikelse per måned



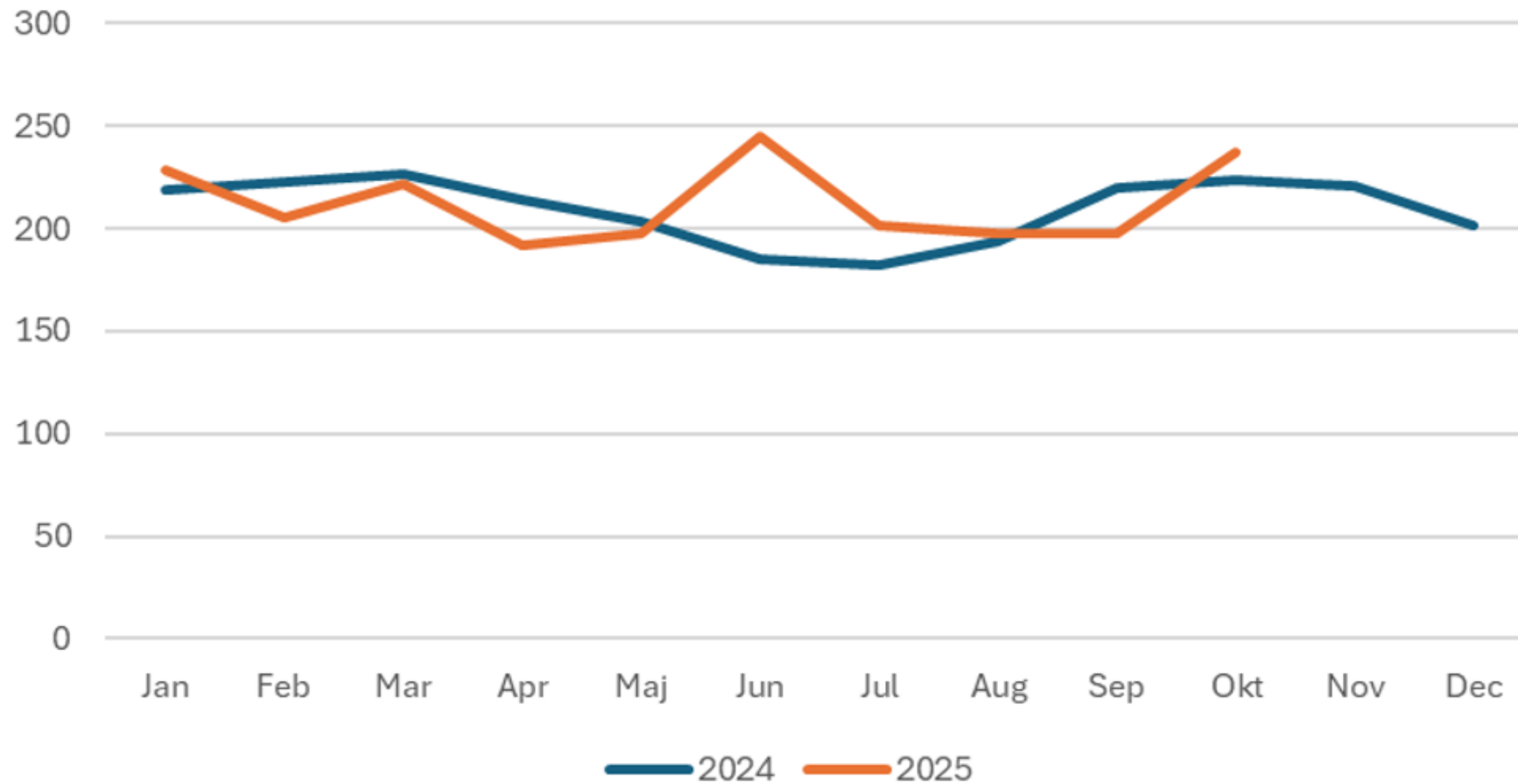
Bemanningskostnad/personalkostnad



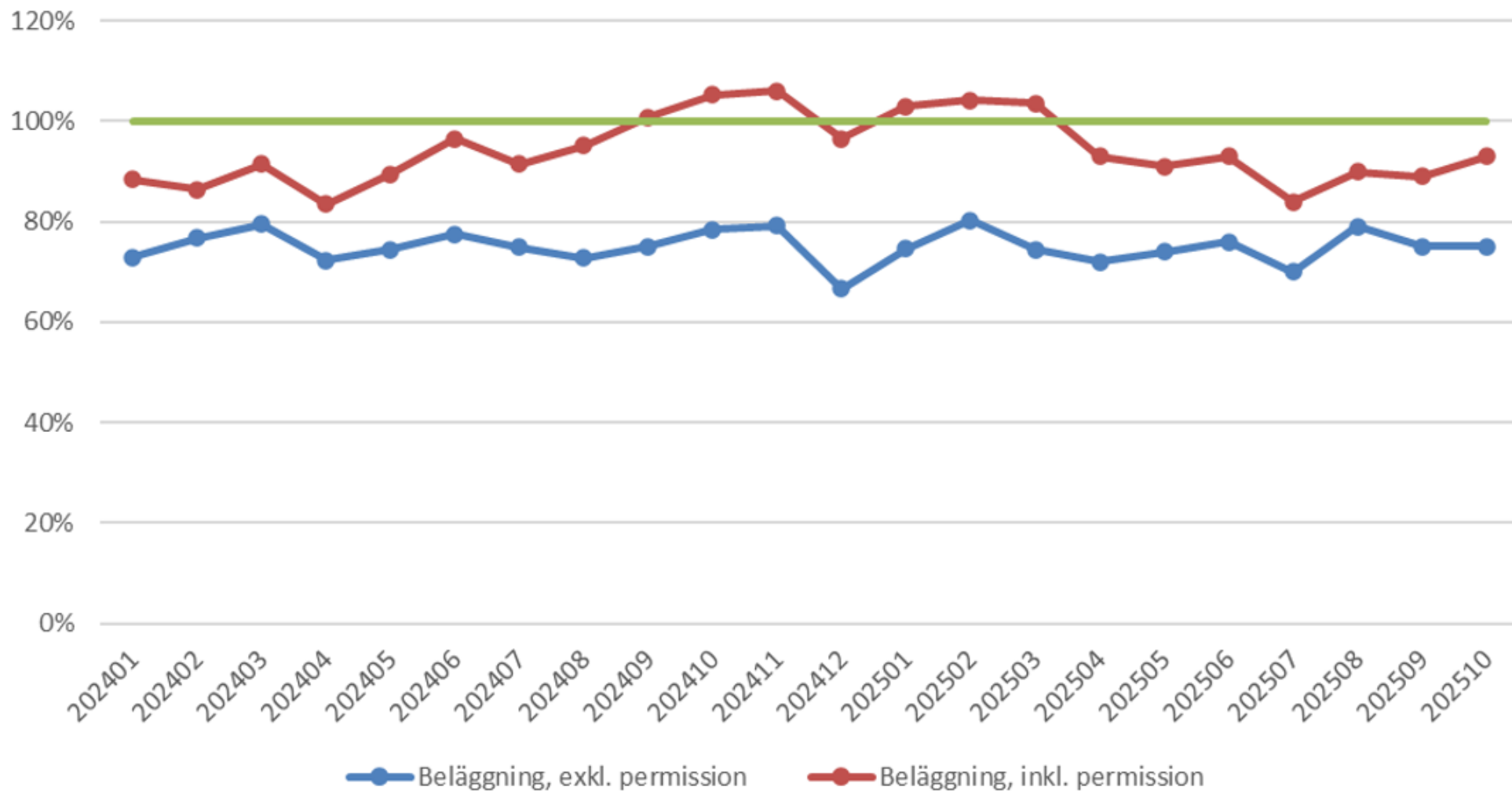
Öppenvårdsbesök per månad



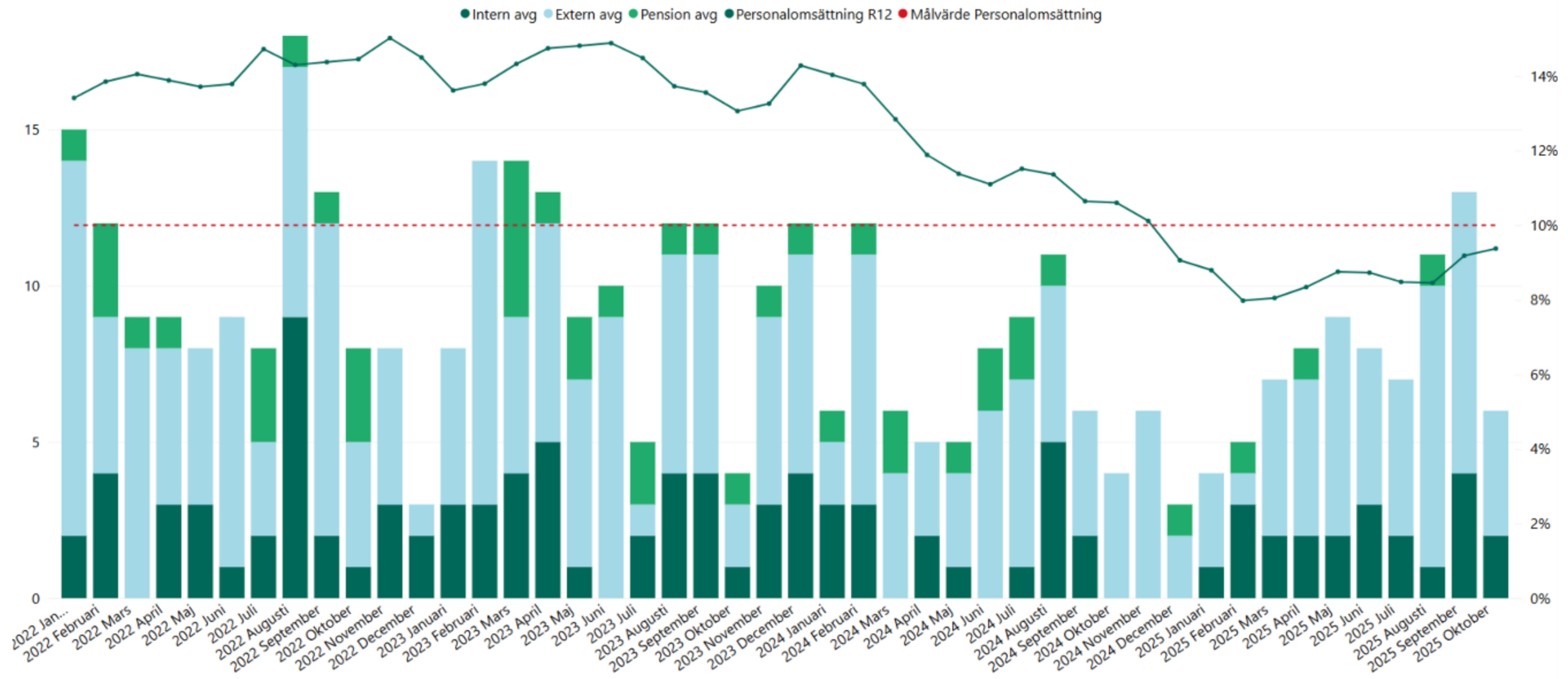
Antal vårdtillfällen per månad



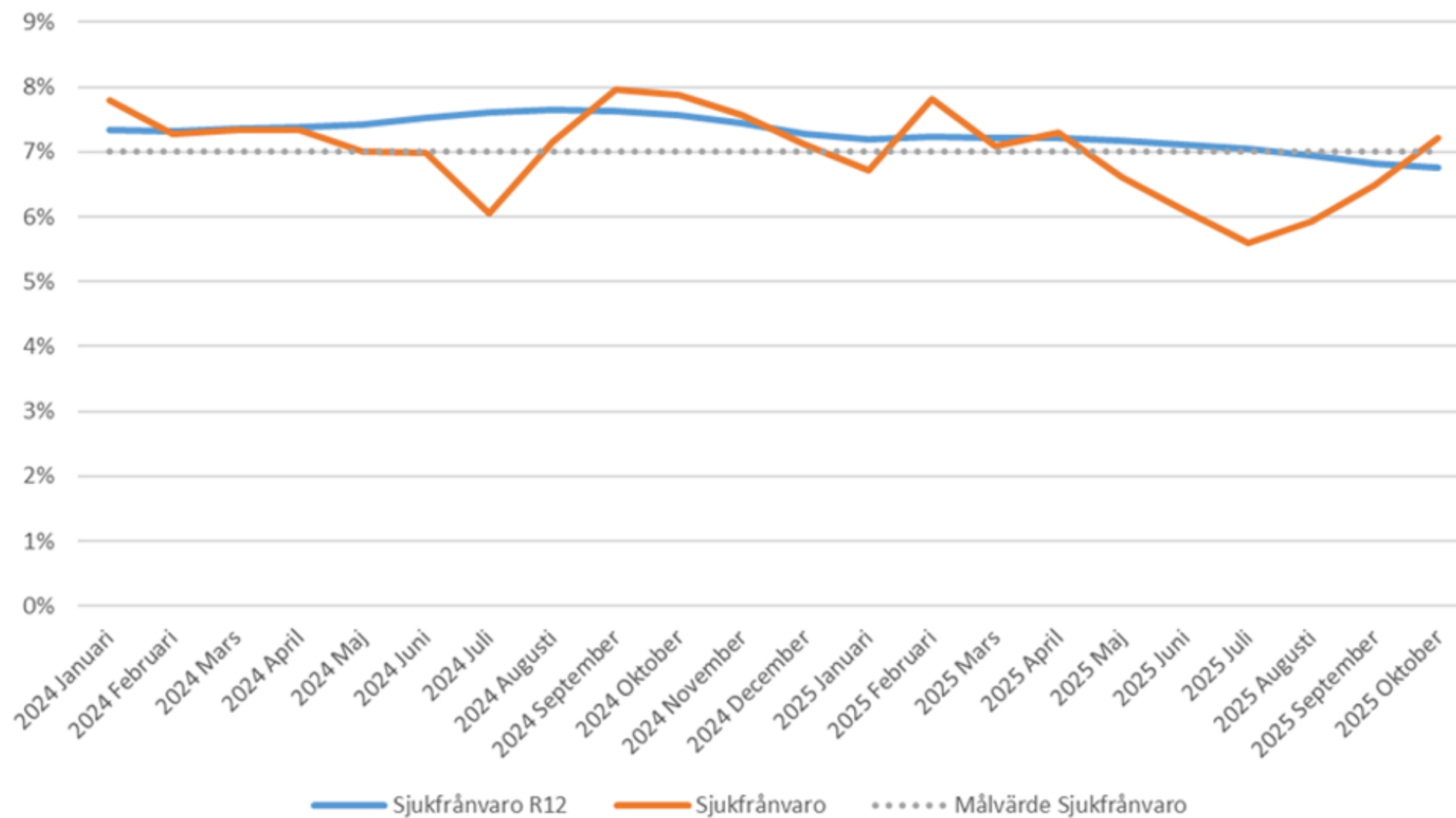
Beläggning heldygnsvård



Personalomsättning



Sjukfrånvaro



Tack för oss!

Hanna Möllerström Hedström, Controller | Psykiatri Halland | hanna.mollerstrom-hedstrom@regionhalland.se